

1

### ¿Qué ha pasado en las cuencas de los ríos Cauca y San Jorge?



**27 de agosto/2021:** rompimiento del dique marginal del río Cauca en Caregato (San Jacinto del Cauca).

**Febrero - Marzo/2022:** afectación del avance en las obras de cierre en Caregato por creciente del Cauca, condición que mantiene el ingreso del río hacia el Bajo San Jorge-La Mojana.

2

### ¿Qué ha pasado recientemente (30 de junio-01 de julio)?



**Lluvias** por sectores, las más fuertes en zonas de Guaranda y Sucre (Sucre). Así como en el Alto San Jorge y Bajo Magdalena.



**Ascenso** en: *i)* río Cauca (Caucasia-Caregato), *ii)* Bajo Magdalena (Brazo de Loba y Brazo de Mompós), y *iii)* río San Jorge (Ayapel-Magangué), ciénagas y caños.



### Reporte comunitario



**Inundaciones por ingreso del río Cauca** en áreas de drenaje de: *i)* caño San Matías: desde Los Arrastres (Guaranda) hasta Parcelas de Santa Fe (San Benito Abad); *ii)* caño Rabón: desde Gavaldá (Guaranda) hasta La Plaza (San Benito Abad) y *iii)* caño Viloria: desde Cecilia (Ayapel) hasta Cuiva (San Benito Abad).

**Se destaca que en estos corredores se han excedido los niveles de inundación alcanzados durante el 2021, afectando incluso zonas de albergues temporales.**

3

### ¿Qué esperamos (01 al 03 de julio)?



**Lluvias** en la noche y madrugada en amplios sectores de La Mojana, y en las cuencas del Bajo Nechí, Alto San Jorge, Bajo Cauca y Bajo Magdalena.



**Ascenso** en: *i)* Río San Jorge, incluyendo ciénagas y caños, especialmente las áreas de drenaje con ingreso del río Cauca.

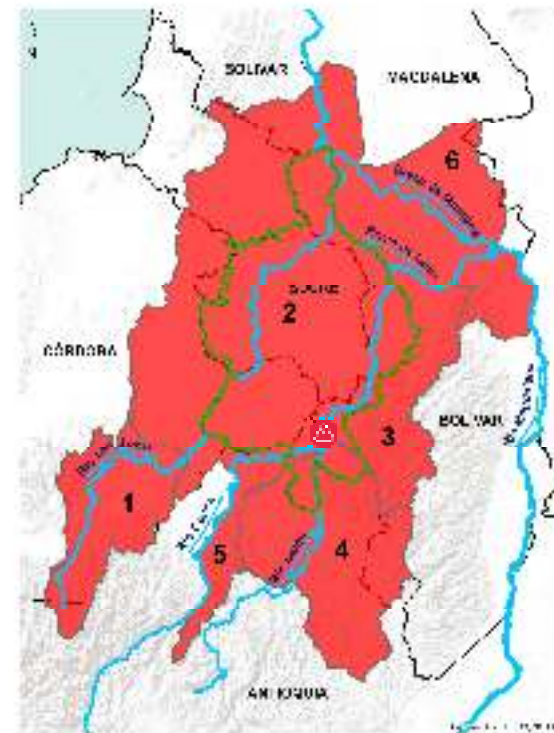


**Estabilización de niveles**, en: *i)* Bajo Nechí; y *ii)* Bajo Cauca.



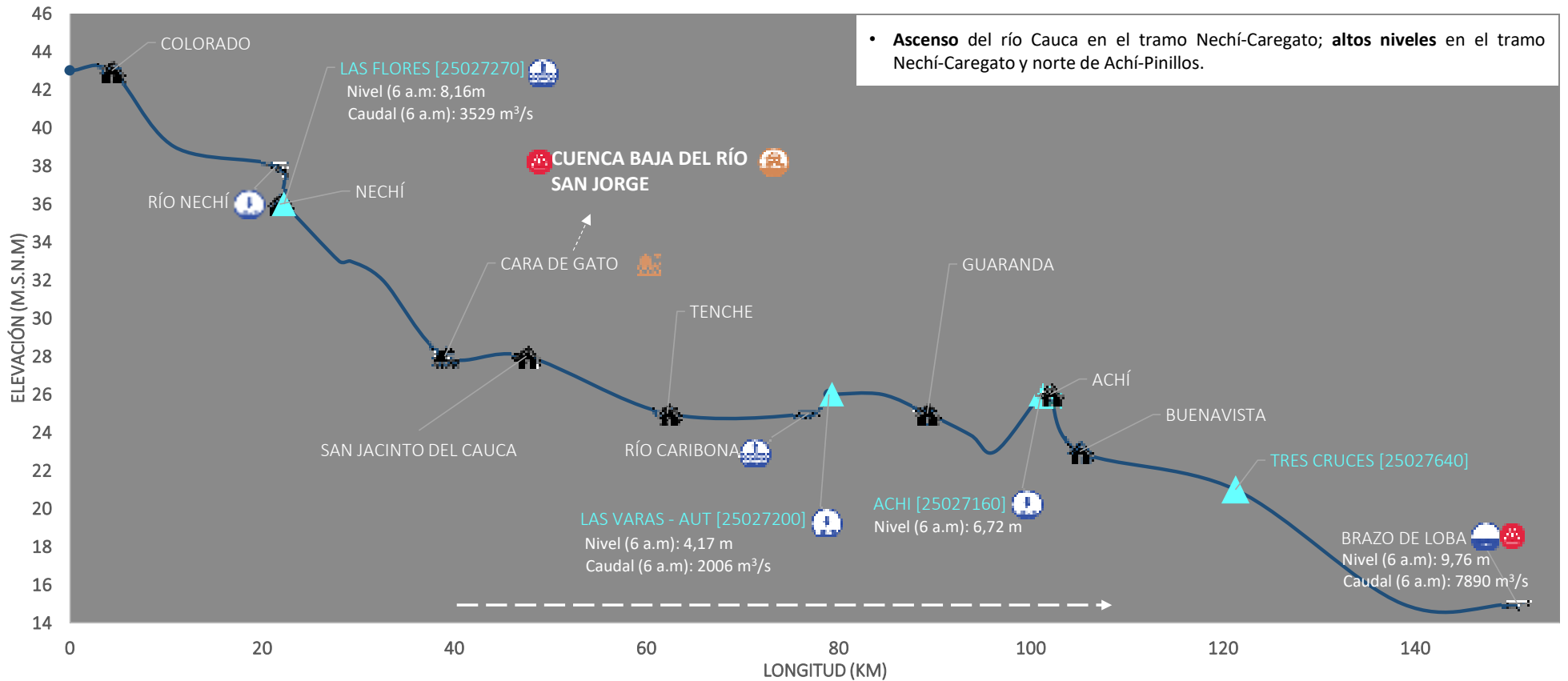
### Recomendaciones

Atención a: *i)* tránsito de creciente en el río Cauca en el tramo Caucasia-Caregato; *ii)* tránsito de creciente en el río San Jorge (tramo Montelíbano-Ayapel); *iii)* persistencia de ascenso de niveles a lo largo del fin de semana en áreas de drenaje por las que ingresa el río Cauca hacia La Mojana y *iv)* represamiento del río San Jorge por taponamiento con material vegetal a la altura del corregimiento de Nueva Estrella (Caimito).



**PARA TOMAR ACCIÓN:** 1) Alto San Jorge.; 2) Bajo San Jorge, 3) Cuenca del río Cauca entre Nechí y Pinillos; 4) Bajo Nechí, incluidos sus aportantes; y 5) río Cauca entre Valdivia y Nechí y 6) Bajo Magdalena entre El Banco y Plato. **Alerta puntual** en el río Cauca, en el sector Caregato (San Jacinto del Cauca).

### III. Condiciones hidrológicas actuales en el río Cauca (tramo Nechí-Pinillos)

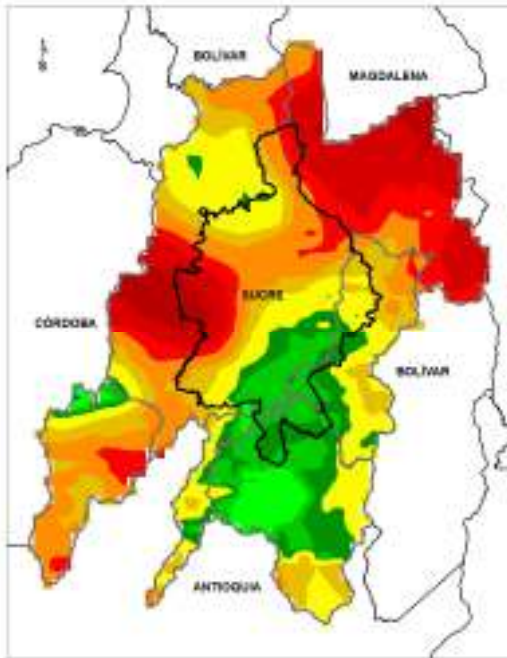


- **Ascenso** del río Cauca en el tramo Nechí-Caregato; **altos niveles** en el tramo Nechí-Caregato y norte de Achí-Pinillos.

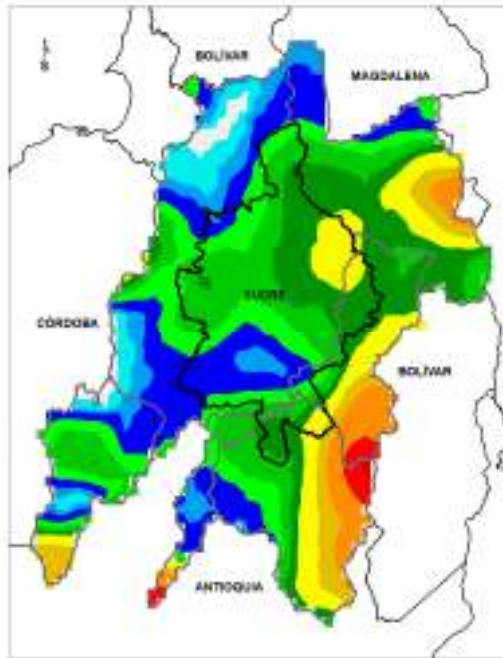
PUNTOS DE INTERÉS RÍO CAUCA (TRAMO NECHÍ-MAGANGUÉ)	ALERTAS HIDROLÓGICAS	CONDICIONES HIDROLÓGICAS	ZONAS DE EMERGENCIA
Estación hidrológica IDEAM Población Rompedero Confluencia	Para tomar acción Para prepararse Para informarse Sin alerta	Niveles en ascenso Niveles en descenso Niveles estables Tránsito de creciente	Inundación por desbordamiento Inundación por rompimiento margen derecha Inundación por rompimiento margen izquierda (Mojana)

#### IV. Pronóstico meteorológico para La Mojana con atención en la zona del Bajo Cauca

##### PRONÓSTICO PARA EL 01 DE JULIO Y 02 DE JULIO



ACUMULADO DEL 01 AL 02 DE JULIO



ACUMULADO DEL 02 AL 03 DE JULIO



Lluvias en amplios sectores de La Mojana y en el Bajo Magdalena, Alto San Jorge, Bajo Nechí y Bajo Cauca.

Noche del 01 Jul.  
y madrugada del 02 Jul.

Cielo parcialmente nublado.

Mañana del 02 Jul.

No se esperan lluvias.

Tarde del 02 Jul.

Lluvias con atención a las cuencas del Bajo Nechí, Bajo Cauca, Bajo Magdalena, Alto San Jorge y el área delimitada dentro de la región mojanera.

Noche del 02 Jul. y madrugada del 03 Jul.

**Equipo de trabajo Centro regional de Pronóstico  
y Alertas Tempranas de LA MOJANA**

Elaborado por:  
**NATALIA MUÑOZ HERRERA**, Hidróloga  
**RAFAEL ELÍAS MUNDARAY MAGO**, Meteorólogo

[www.corpomojana.gov.co](http://www.corpomojana.gov.co)

**Correo Electrónico:**  
[corpomojana@corpomojana.gov.co](mailto:corpomojana@corpomojana.gov.co)  
Cra. 21 # 21 A – 44 San Marcos - Sucre  
Teléfono: (+575) 295 5347

**YOLANDA GONZALEZ HERNÁNDEZ**,  
Directora General IDEAM.  
**MARTHA CECILIA CADENA**,  
Jefe Oficina del Servicio de Pronósticos y Alertas  
[www.ideam.gov.co](http://www.ideam.gov.co)

**Correos electrónicos:**  
[servicio@ideam.gov.co](mailto:servicio@ideam.gov.co),  
[alertas@ideam.gov.co](mailto:alertas@ideam.gov.co)

Calle 25 d # 96b - 70, piso 3. Bogotá, D.C.  
Teléfono: 307 5625 ext. 1334 - 1336.

**LILIANA QUIROZ**, Directora General de la Corporación para el Desarrollo  
Sostenible de La Mojana y el San Jorge-CORPOMOJANA.

**RAQUEL GARAVITO**, Gerente del Fondo Adaptación

**JIMENA PUYANA**, Gerente Nacional de Desarrollo Sostenible del PNUD



En alianza con:

